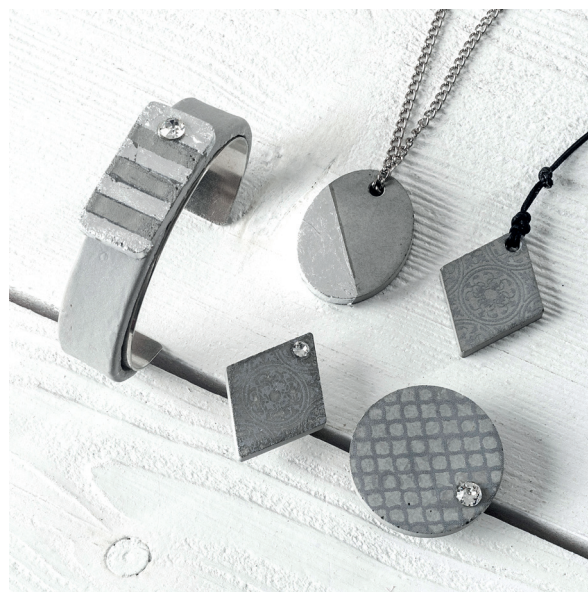


Handleiding Beton sieraden

OPITEC



Verwendetes Material:	Artikelnummer	Menge
Sieraad beton - fijn 500 g	608792	1
Sieraad beton - fijn 1000 g	608806	1
Sieraden gietvorm hanger 'rond', ca. \varnothing 39 mm, benodigde hoeveelheid sieraad beton: ca. 10 g	588375	1
Sieraden gietvorm hanger 'ovaal', ca. 29 x 39 mm, benodigde hoeveelheid sieraad beton: ca. 10 g	588386	1
Sieraden gietvorm hanger 'rechthoek', ca. 19 x 39 mm, benodigde hoeveelheid sieraad beton: ca. 10 g	588364	1
Sieraden gietvorm hanger 'ruit', ca. 29 x 39 mm, benodigde hoeveelheid sieraad beton: ca. 10 g	588397	1
Metalen ring, verstelbaar, ca. \varnothing 17 mm, plaat: ca. \varnothing 10 mm, platinakleur, 6 stuks	575495	1 oder
Metalen ring, verstelbaar, ca. \varnothing 17 mm, plaat: ca. \varnothing 16 mm, platinakleur, 4 stuks	575509	1
Sculpey armband, buigbaar, ca. 180 x 20 mm	442785	1

Deco & Lifestyle beton boetseerlei, luchtdrogend, 500 g	449101	1
Sculpey sjabloneer- en verfset, 7-delig	442936	1
Art Deco bladmetaal, ca. 140 x 140 mm, 6 blaadjes, goudkleur	400372	1
Art Deco bladmetaal, ca. 140 x 140 mm, 6 blaadjes, zilverkleur	400361	1
Art Deco bladmetaal, ca. 140 x 140 mm, 6 blaadjes, koperkleur	436003	1
Art Deco lijmv vernis voor het lijmen van het bladmetaal, 50 ml	449927	1
Glazen sieraadstenen, ca. \varnothing 4 mm, 40 stuks, bont gekleurd	436922	1
Ketting, ca. 1 m x 3 mm, zilverkleur	548023	1
Tussenring, ca. \varnothing 6 mm, 20 stuks, platinakleur	583803	1
Metalen hanger 'blad', ca. 36 x 21 mm, zilverkleur	721760	1
Metalen kraal met oogje, ca. \varnothing 4 mm, rijggat ca. 2 mm, platinakleur	722836	2
Metalen hanger 'rond', met structuur, ca. \varnothing 23 mm, zilverkleur	725719	1
Ketting, ca. 1 m x 3 mm, koperkleur	548034	1
Acrylkralen mix, verschillende vormen, ca. 8-13 mm, set 5 stuks, roze-goud	549421	1
Tussenringen, ca. \varnothing 5 mm, 10 stuks, rozegoud	724654	1
Sieraad onderdeel 'druppel', ca. 16 x 9 mm, 6 stuks, topaas	575668	2
Imitatie leren koord, katoenkoord gewaxt, ca. \varnothing 1 mm, 5m/rol, zwart	305339	1
Aanbevolen gereedschap/materiaal:		
Sieraad lijm, 40 ml, transparant	407558	1
Sieraad tangen set, 3-delig	512509	1
Modelleer roller, ca. \varnothing 25 mm x 200 mm	807196	1

Benodigd gereedschap/materiaal:

(wegwerp)handschoenen, keukenweegschaal, maatbeker, mengkom, spatel (of oude garde), schaar, zachte (borstel) penseel, rondpenseel, platte- en rondbuig tang, zijsnijder, puntig mes, modelleer roller

Handleiding algemeen:

1. Bestrijk de binnenkant van de sieraden gietvorm rijkelijk met het scheidingsmiddel Formstone.
2. Laat de Formestone drogen (gebruik Formestone zie productbeschrijving)
3. Maak het sieraad beton aan volgens de product omschrijving.
4. Vul de sieraad gietvormen met het vloeibare sieraad beton.
5. Laat het sieraad beton ca. 1 - 2 dagen drogen.
6. Verwijder de sieraad beton vormen uit de gietvorm.
7. Indien het beton nog niet geheel droog is, laat het dan nog een dag drogen.
8. Daarna kunt u de beton sieraden naar eigen inzicht kleuren en decoreren.



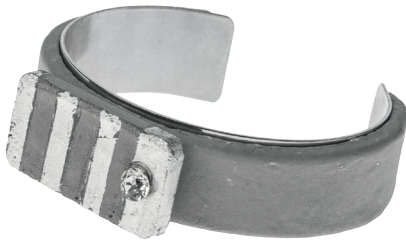
1. De beton sieraad delen van de beide ringen worden volgens de algemene handleiding gemaakt.
2. Bij beide ringen wordt de kleur structuur met de zeefafdruk techniek (uit het sjabloon- en kleurensset) opgebracht.
3. De juiste handleiding voor de zeefafdruk techniek vindt u in de sjablonen- en kleuren set.
4. Na het drogen van de kleur, lijmt u de passende ring aan de achterkant van het beton sieraad deel.
5. Het gat in het sieraad bedekt u met een sieraadsteen.
6. Zet het sieraadsteentje en het beton sieraad vast met sieraden lijm.



1. Het beton sieraad onderdeel wordt volgens de algemene handleiding gemaakt.
2. De kleurstructuur wordt met de zeefafdruk techniek (uit de sjablonen- en kleurensset) opgebracht.
3. De juiste handleiding voor de zeefafdruk techniek vindt u in de sjablonen- en kleuren set.
4. Na het drogen knipt u een een passend stuk van het imitatie lerenkoord af.
5. Rijg het beton sieraad eraan.
6. Rijg door beide koord uiteinden de metalen kraal met ophangoogje.
7. Maak een knoop in de beide koord uiteinden.
8. In het ophangoogje van de metalen kraal hangt u een tussenring.
9. In deze tussenring wederom de metalen hanger rond met structuur.
10. Oogjes (tussenringen) kunt u probleemloos met bovengenoemde tangen openen en weer sluiten.



1. Het beton sieraad volgens de algemene handleiding maken.
2. Het wordt gekleurd met het Art Deco bladmetaal zilver en de lijmvernis.
3. De gebruiksaanwijzing van de Art Deco artikelen vindt u op de verpakking.
4. Na het drogen knipt u een passend stuk van de zilverkleurige ketting af.
5. Rijg daaraan het beton sieraad.
6. Rijg door beide ketting einden de metalen kraal met ophangoogje.
7. Verbind beide ketting einden met een tussenring.
8. Oogjes (tussenringen) kunt u probleemloos met bovengenoemde tangen openen en sluiten.
9. In het ophangoogje van de metalen kraal hangt u nogmaals een tussenring.
10. In deze tussenring hangt u de metalen hanger 'Blad'.



1. Het beton sieraad volgens de algemene handleiding maken.
2. Het wordt gekleurd met het Art Deco bladmetaal zilver en de lijmv vernis.
3. De juiste gebruiksaanwijzing vindt u op de verpakking van het Art Deco artikel.
4. Het gat in het sieraad bedekt u met een sieraadsteentje.
5. De sieraadsteen met lijm vastzetten.
6. Pak de armband en het sieraad beton erbij.
7. Druk de armband in de gewenste grootte.
8. Rol met de modelleer roller een plaat uit van ca. 5 mm dik.
9. Snij met een puntig mes, in de lengte en breedte van de armband, een rechthoek uit.
10. Druk deze op de armband.
11. Laat het geheel op de armband goed drogen zodat het de gebogen vorm van de armband krijgt.
12. U kunt het gemodelleerde beton na het drogen nog met lijm vastmaken.
13. Na het drogen lijmt u met de sieraadlijm het gekleurde betonnen sieraad erop.



1. Het beton sieraad volgens de algemene handleiding maken.
2. Het wordt gekleurd met het Art Deco bladmetaal koper en de lijmv vernis.
3. De juiste gebruiksaanwijzing vindt u op de verpakking van het Art Deco artikel.
4. Het gat in het sieraad bedekt u met een sieraadsteentje.
5. De sieraadsteen met lijm vastzetten.
6. De druppelvormige sieraadstenen uit de behuizing halen en met sieradenlijm op het betonnen sieraad plakken.
7. Na het drogen van de lijm bevestigt u de passende ring aan de achterkant van het betonnen sieraad.



1. Het sieraad beton deel volgens de algemene handleiding maken.
2. Het wordt gekleurd met het Art Deco bladmetaal koper en lijmv vernis.
3. De juiste gebruiksaanwijzing vindt u op de verpakking van het Art Deco artikel.
4. De druppelvormige sieraadstenen uit de behuizing halen en met sieradenlijm op het betonnen sieraad plakken.
5. Na het drogen knipt u een passend stuk van de koperkleurige ketting af.
6. Rijg het beton sieraad eraan.
7. Over beide ketting uiteinden rijgt u een kraal uit de acrylkralen mix rozegoud.
8. Plaats een tussenring aan beide uiteinden van de ketting.
9. Het oogje van de tussenring kunt u probleemloos met de genoemde tangen openen en weer sluiten.



1. Het beton sieraad volgens de algemene handleiding maken.
2. Het wordt gekleurd met het Art Deco bladmetaal koper, goud en lijmv vernis.
3. De juiste gebruiksaanwijzing vindt u op de verpakking van het Art Deco artikel.
4. Het gat in het sieraad bedekt u met een sieraadsteentje.
5. Deze sieraadsteen met lijm vastzetten.
6. Na het drogen knipt u een passend stuk van imitatie leren koord af.
7. Rijg het beton sieraad eraan.
8. Over beide imitatie lerenkoord uiteinden rijgt u een kraal uit de acrylkralen mix rozegoud.
9. Knoop te uiteinden van de koorden samen.

Veel plezier en succes gewenst!
Het OPITEC – Creatief team